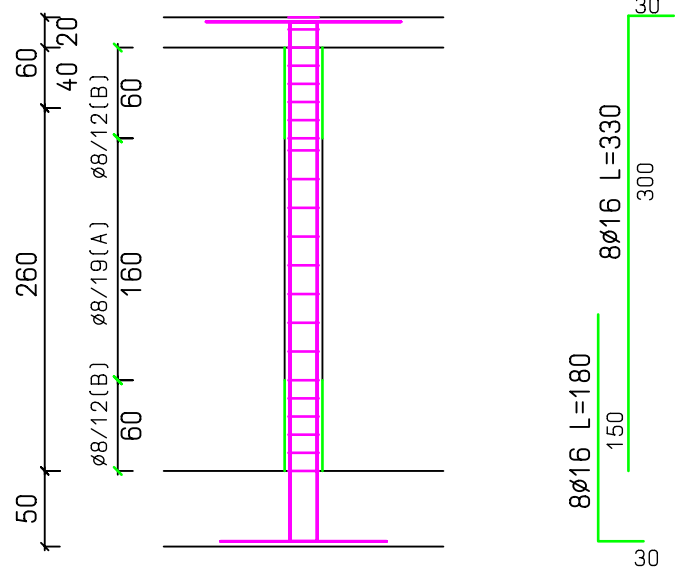
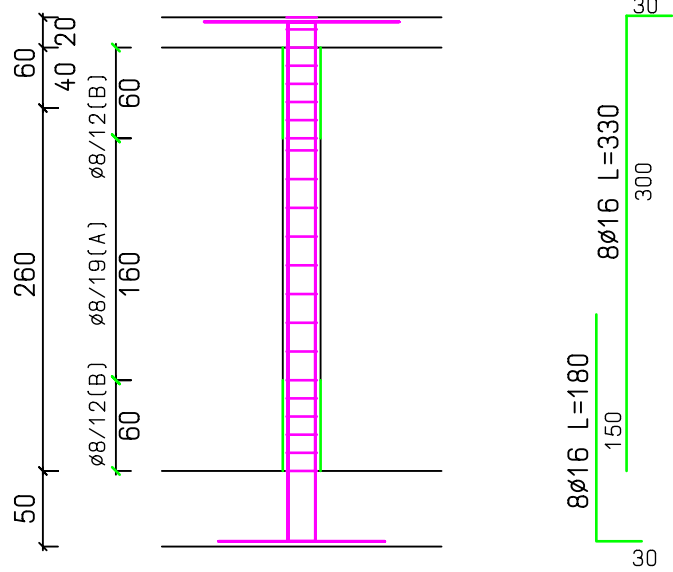


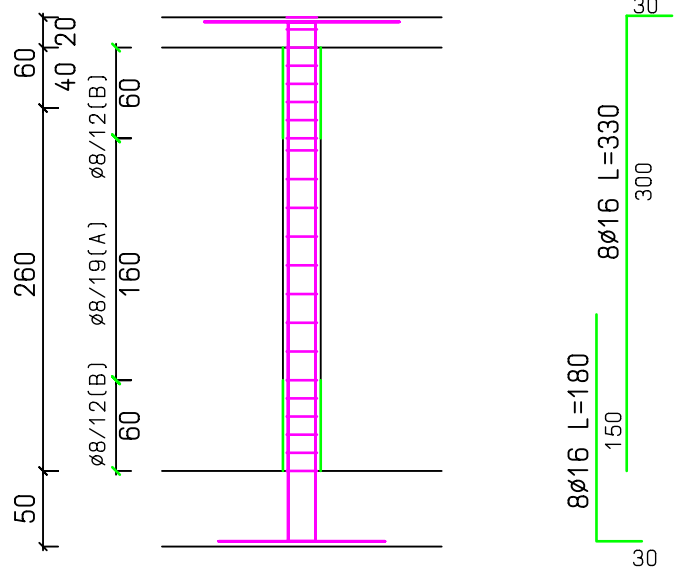
P01



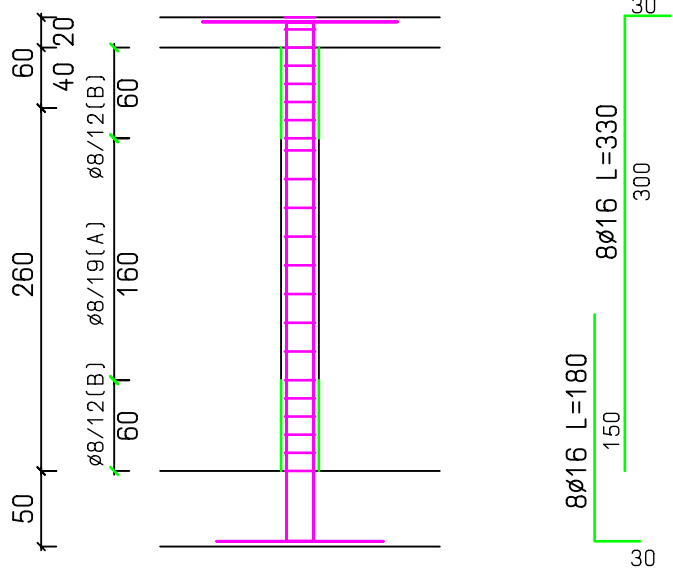
P02



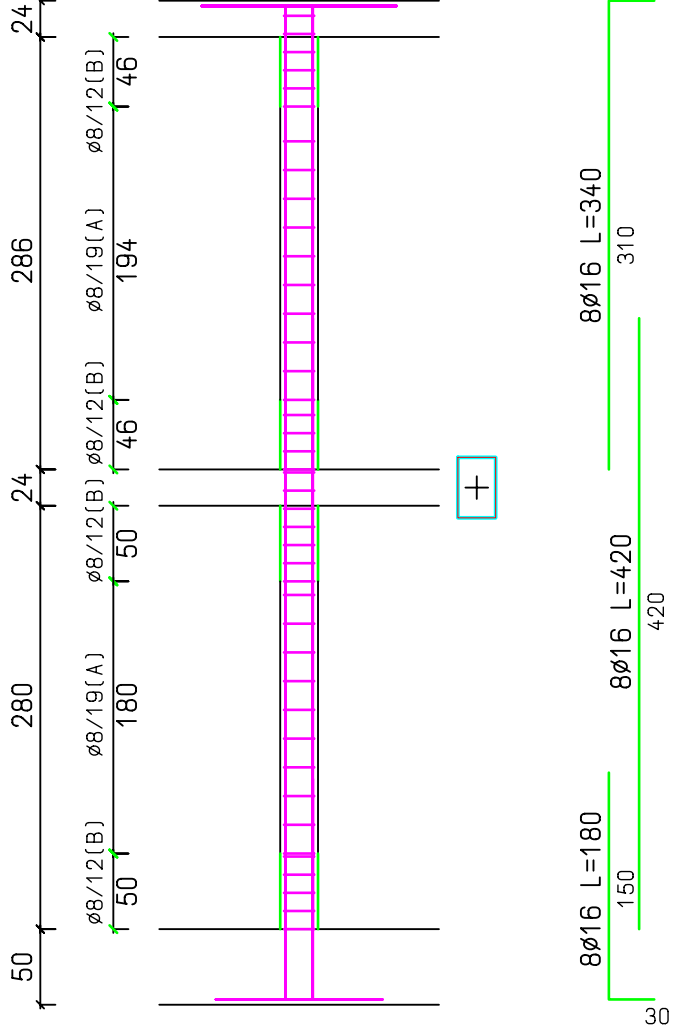
P03



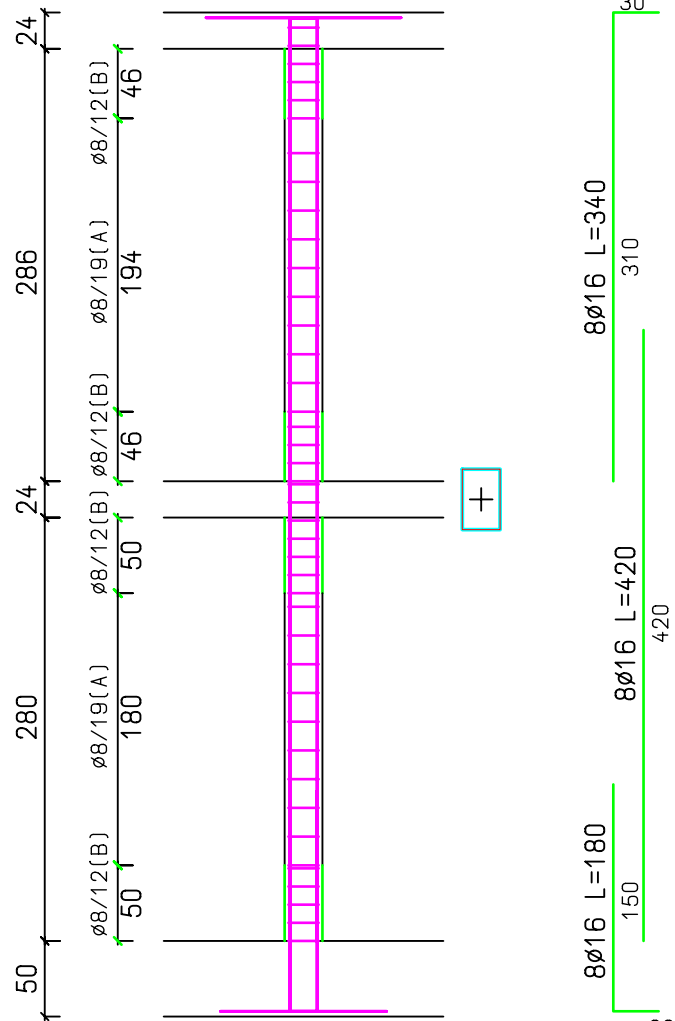
P04



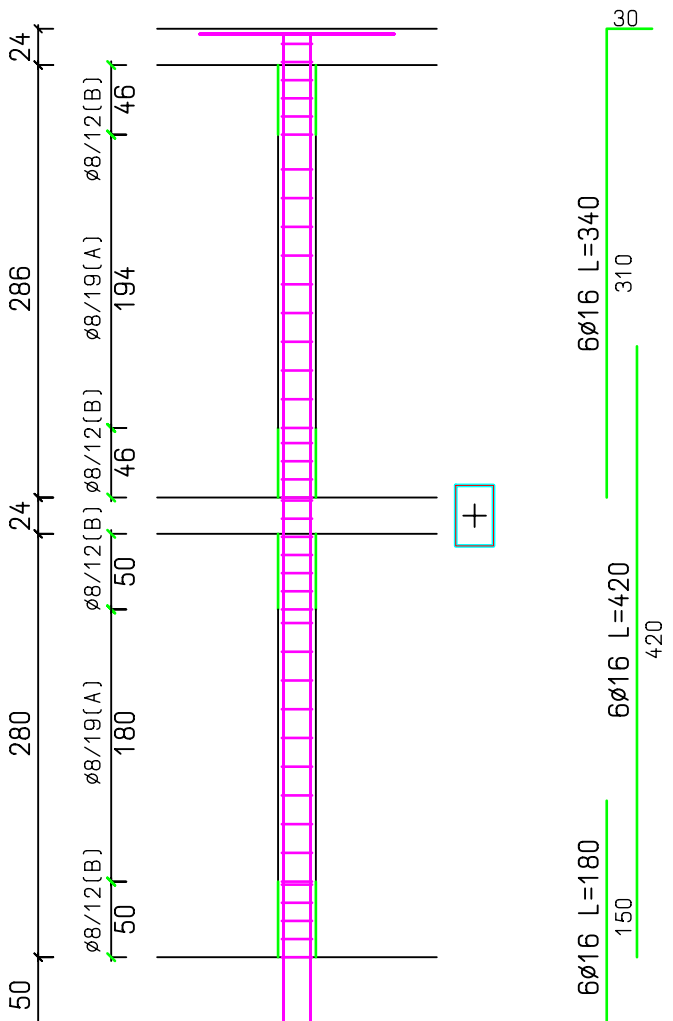
P05



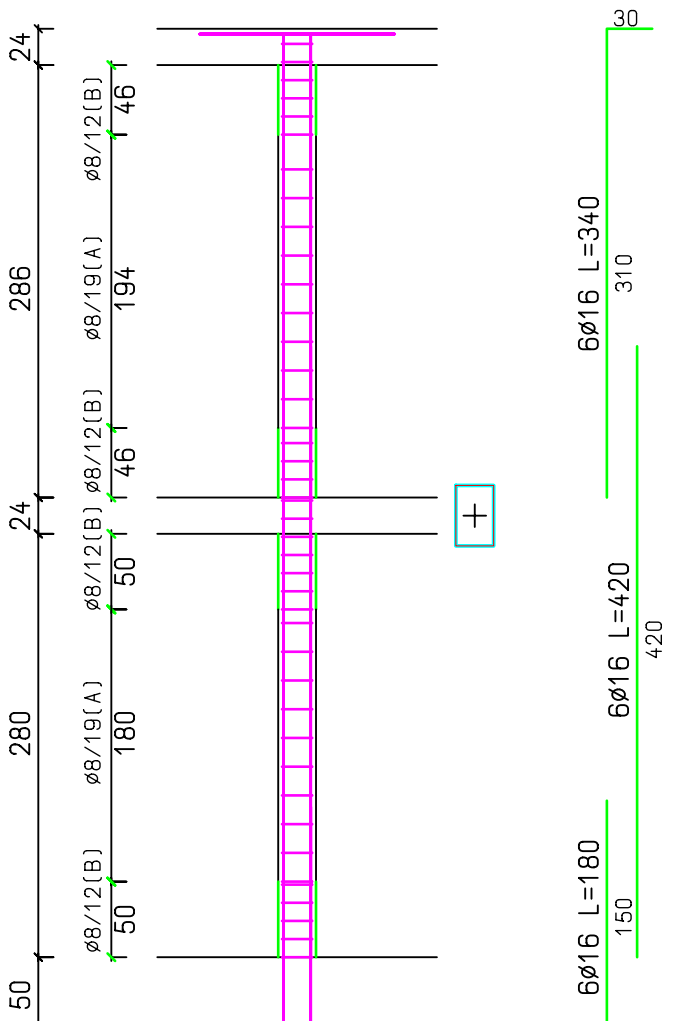
P06



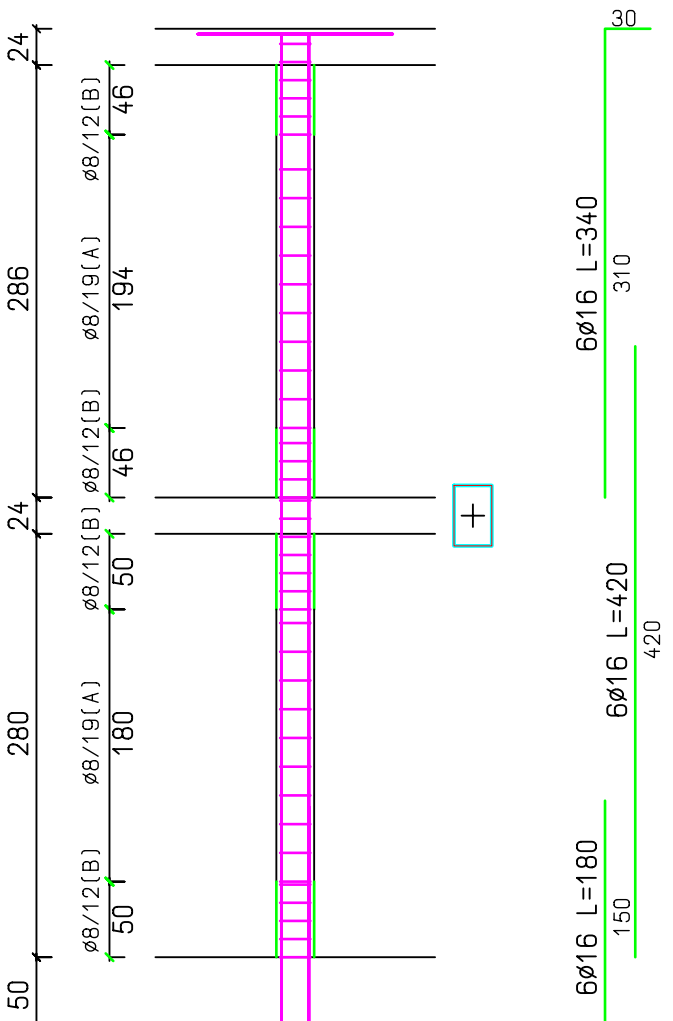
P07



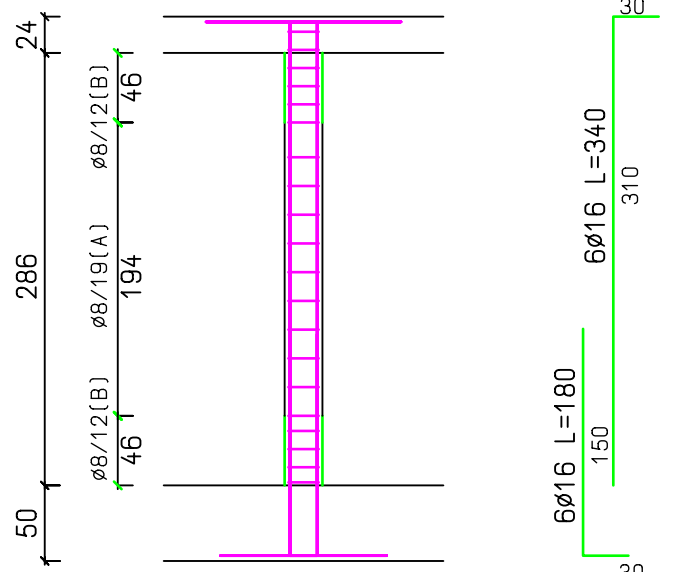
P08



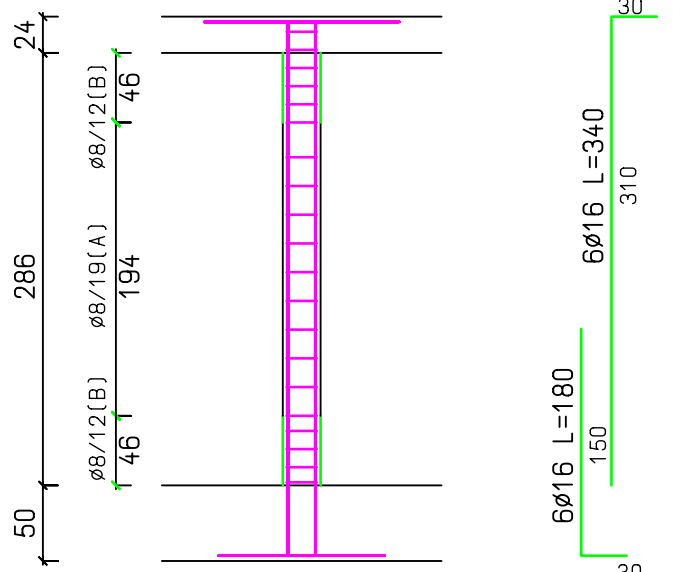
P09



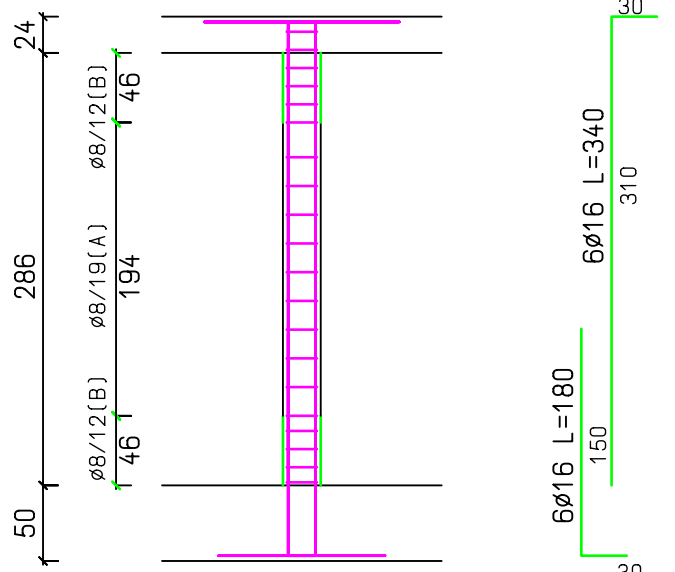
P10



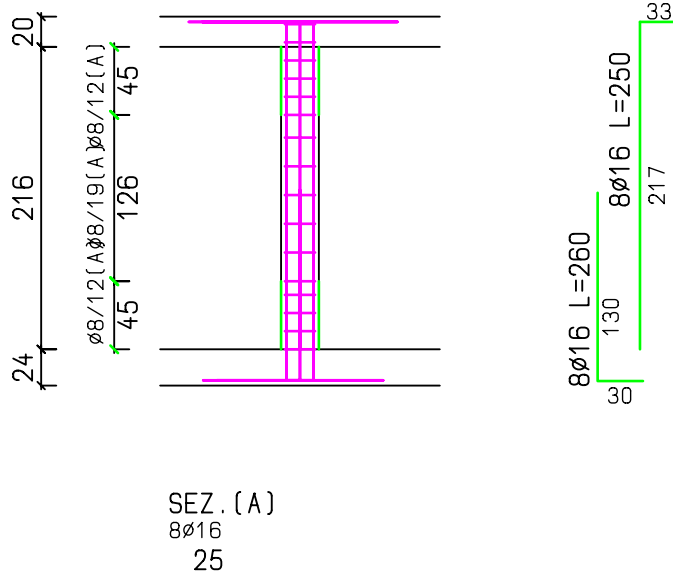
P11



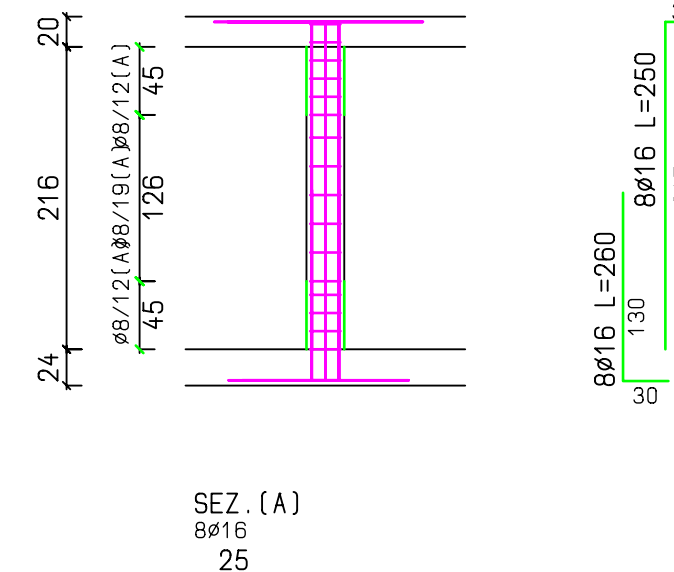
P12



PF01



PF02



MATERIALI E PRESCRIZIONI:

CALCESTRUZZO A PRESTAZIONE GARANTITA (UNI EN 206-1)  
Classe di esposizione ambientale  
(UNI 11104/2004 e UNI EN 206-1/2006):  
- fondazione  
- struttura in elevazione  
Rapporto acqua/cemento massimo  
Classe di resistenza minima a compressione (D.M. 14-01-2008):  
Resistenza caratteristica cubica cls armato  
Controllo di accettazione (D.M. 14-01-2008)  
Dosaggio minimo di cemento (UNI 11104/2004)  
Diametro massimo degli aggregati

PROCEDURA DI MESSA IN OPERA:  
Tempo di attesa massimo del  
cls in betoniera  
Attesa massimo di caduta del getto

NON DEVE ESSERE AGGIUNTA ACQUA AL CALCESTRUZZO IN CANTIERE

ACCIAIO PER C.A. B450C (D.M. 14-01-2008)  
Limite di snervamento  
Limite di rottura

PRESCRIZIONI PER LE STRUTTURE IN C.A.  
Copriferro minimo fondazioni e muri elevazione  
Copriferro minimo struttura in elevazione  
Durata minima della maturazione umida da effettuarsi mediante  
ricoprimento della superficie non casserata con geotessile  
bagnato ogni 24 ore o con altro metodo di protezione equivalente

Tempo di maturazione cls (Cemento R32,5) 28gg dal getto

02	Geom. M. Parodi	ING. P. BAGNASCO	-	17-12-2018
01	Ing. D. Campus	ING. P. BAGNASCO	PRIMA EMISSIONE	10-12-2018
AGG. N°	DISEGNATORE	VERIFICATO	OGGETTO DI MODIFICA	DATA

COMUNE DI LAIGUEGLIA

COMMITTENTE LA QUIETE s.a.s. - ROSSI MANUELA - ROSSI PAOLO

PROGETTO: PERMESSO DI COSTRUIRE CONVENZIONATO  
AI SENSI DELL'ART. 32 L.R. 29/2016 E S.M.I.  
PER LA REALIZZAZIONE DI N. 3 EDIFICI RESIDENZIALI IN AREE COMPRESSE  
TRA STRADA VICINALE COLLE MICHERI E STRADA VICINALE CUNI INSERITA  
NEL P.P. DI INIZIATIVA PRIVATA IN ZONA C2 DI P.R.G.  
ESECUTIVO STRUTTURALE - TIPOLOGIA A1

scala 1:50	OGGETTO ARMATURA PILASTRI	il progettista Ing. D. Bagnasco
data Dicembre 2018		
rif. studio 1439/18 C.A.		

PROGETTAZIONE PER L'EDILIZIA CIVILE E INDUSTRIALE ANALISI STRUTTURALE URBANISTICA	Disegnatore: Ing. D. Campus
TAVOLA 15/E	